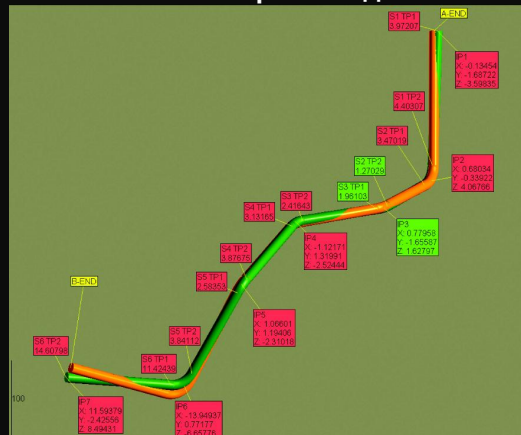


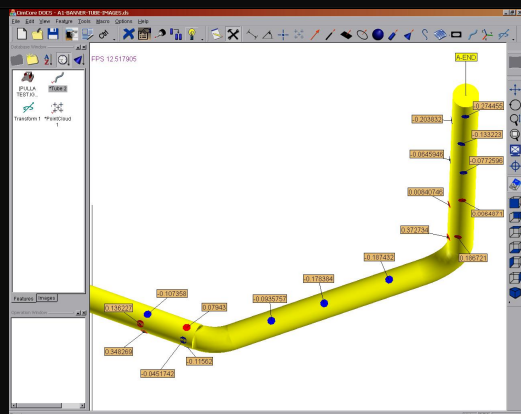
Система контроля труб

DOCS™

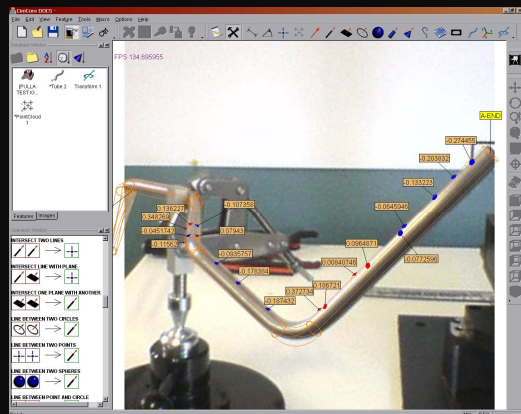
DOCS позволяет контролировать правильность гибки трубы, сравнивая с ее компьютерной моделью.



Результаты измерений наглядно отображаются на объемной модели и легки для понимания.



Цветные точки («конфетти») дают наглядное представление о величине отклонений.



Система DOCS™ (Data Overlay Camera System) отличается революционным подходом к контролю качества гибки труб. Она совместима со всеми координатно-измерительными манипуляторами CimCore и предоставляет самые современные средства контроля.

Контроль поверхностей трубы в реальном времени: DOCS легко измерит геометрические элементы, такие как: фланцы, ступицы, кронштейны, отверстия, пазы, что обычно проблематично в других системах контроля труб.



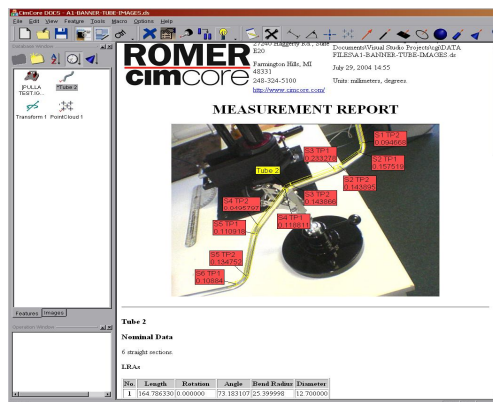
Контроль труб и геометрии в одной системе – не надо использовать разные системы для измерения контактными и бесконтактными щупами.

Система позволяет определять углы изгиба и длины труб, измерять и вводить поправки на остаточные упругие деформации.

Бесконтактные инфракрасные щупы для контроля труб позволяют измерять изделия различных диаметров от проволоки до труб диаметром 150 мм.



Отчеты в формате HTML могут содержать графические каркасные или закрасненные изображения измеренной модели в любой комбинации с результатами измерений, что облегчает их понимание.



Группировка многих труб в одной модели: не надо иметь отдельные файлы для каждой трубы – все трубы сборки и геометрические элементы хранятся в одном файле.

DOCS Позволяет извлечь данные по трубам из CAD модели – просто импортируйте CAD файл и одним щелчком мышки извлеките все данные по геометрии и параметрам гибки трубы. Вручную вводить координаты XYZ или LRA данные не надо!

TransProjection™: Благодаря запатентованной технологии TransProjection™ DOCS использует встроенную в КИМ INFINITE цифровую видеокамеру для совмещения геометрии с фотографией измеряемой трубы. Это дает беспрецедентную ясность при визуализации результатов.

Интергрированная процедура связи с трубогибочными станками с ЧПУ позволяет избежать дорогостоящих ошибок при ручном программировании трубогибов или при коррекции программы гибки.

Обратный инжиниринг: DOCS позволяет построить модель трубы по имеющемуся образцу.

Наши почтовые адреса, телефон и Интернет сайты:

cim core

CimCore, a brand of ROMER Inc.
Hexagon Metrology, Inc.
51170 Grand River Avenue
Wixom, MI 48393-3327
Phone: (800) 218-7125
Fax: (248) 449-9445
www.cimcore.com

HEXAGON
METROLOGY

ЗАО «Делкам-СПб», Санкт-Петербург,
Коломяжский пр., д. 18, оф. 4-062,
тел./факс: 812/3059008
Для писем: 197373 Санкт-Петербург, а/я 104
E-mail: svm@delcam.spb.ru
www.delcam.spb.ru